



Szczegółowa instrukcja obsługi

Aby pobrać zeskanuj kod QR lub wejdź na stronę:
www.t-mobile.pl/c/instrukcje_dekodery

IMPORTER:

STRONG Ges.m.b.H TeinfastraBe 8/4 Stock,
A-1010 Vienna

REPREZENTOWANY przez STRONG France
SARL, 54 rue de Billancourt, 92100
Boulogne-Billancourt France.

PRODUCENT:

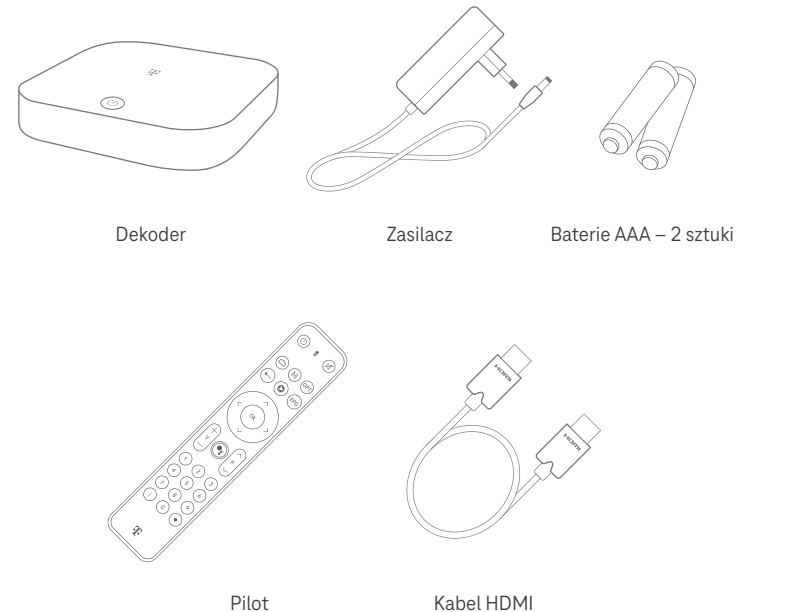
Shenzhen Skyworth Digital Technology Co. Ltd Block A,
Skyworth Building, Gaixin AVE 1.S., Nanshan District,
Shenzhen 518057 China.

Wyprodukowano w Chinach.

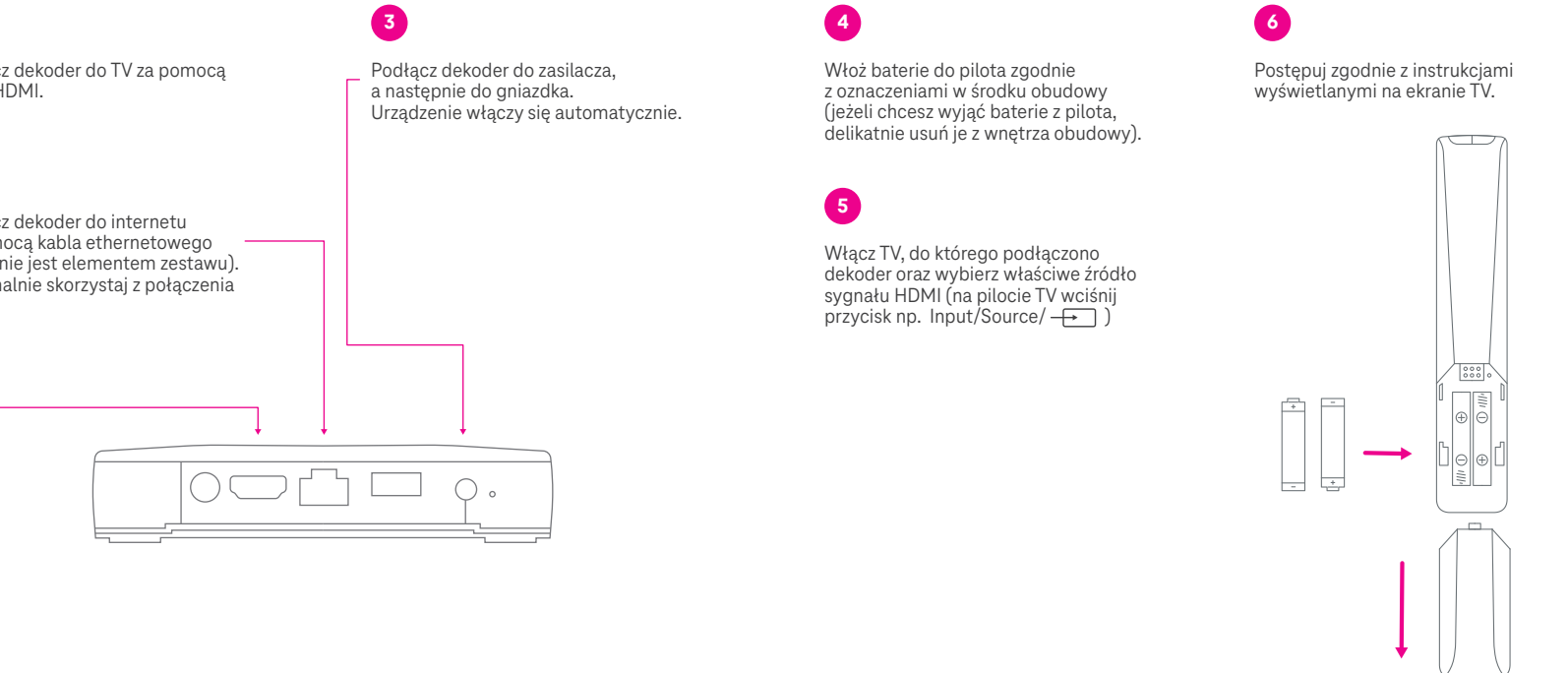
Nazwy HDMI, HDMI High-Definition Multimedia Interface oraz logo
HDMI są zastrzeżonymi znakami towarowymi HDMI Licensing LCC
w USA i innych krajach.

Wersja 12.04.2023

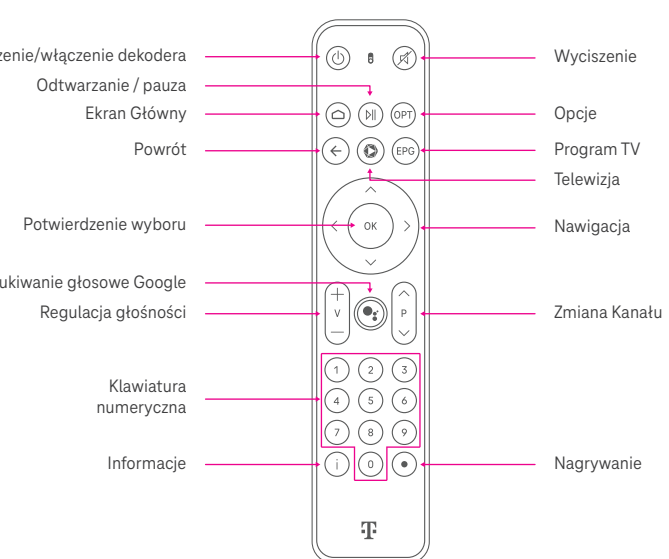
ZAWARTOŚĆ ZESTAWU



INSTRUKCJA INSTALACJI



OPIS FUNKCJI PILOTA



ZASADY BEZPIECZNEGO UŻYTKOWANIA

Dekoder jest zgodny z międzynarodowymi normami bezpieczeństwa, ale jego prawidłowe użytkowanie wymaga przestrzegania poniższych instrukcji bezpieczeństwa:

- Przed włożeniem zasilacza do prądu, upewnij się, że wszystkie kable zostały odpowiednio podłączone. Używaj tylko oryginalnego zasilacza znajdującego się w zestawie sprzedażowym.
- Nigdy nie podłączaj uszkodzonego zasilacza do gniazdka elektrycznego.
- Nie przeciążaj gniazdka elektrycznego ani przedłużacza, podłączaj bezpieczną liczbę urządzeń do zasilania. Uwaga! Przeciążenie obwodu mocy/zasilania może spowodować zwarcie lub pożar.
- Nie umieszczaj dekodera na niestabilnym podłożu.
- Nie kładź żadnych przedmiotów na dekodery, nie zakrywaj ani nie zatykaj otworów wentylacyjnych, nie wystawiaj urządzenia na bezpośrednie działanie promieni słonecznych i wilgoci.
- Nie używaj i nie przechowuj dekodera w zbyt gorących, zimnych lub zakurzonych miejscach.
- Nie stawiaj dekodera blisko otwartego ognia, np. świeca.
- Przed czyszczeniem odłącz dekodery z gniazdka zasilającego. Urządzenie można czyścić wyłącznie suchą, miękką ściereczką. Nie narażaj dekodera na działanie płynów.

Dekoder specyfikacja:
 × Oznaczenie modelu: HY4402
Temperatura pracy: 0 °C – 45 °C
Zasilanie: DC 12V-1A
Wymiary: 125 mm × 125 mm × 25 mm

Pilot specyfikacja:
 Oznaczenie modelu: T4HIS2106/30k
Baterie: 2 × baterie AAA
Sposób komunikacji: Bluetooth (Bluetooth Low Energy) i IR (Infrared)

GWARANCJA I SERWISOWANIE

W żadnym przypadku nie należy samodzielnie otwierać i naprawiać dekodera, gdyż może to spowodować zagrożenie dla zdrowia lub życia. Takie działania skutkują utratą gwarancji. W przypadku stwierdzenia nieprawidłowości w działaniu dekodera należy zwrócić się do odpowiedniego serwisu za pośrednictwem sprzedawcy.

OGRANICZENIA W UŻYTKOWANIU

Dekoder jest przeznaczony do użytkowania tylko wewnątrz pomieszczeń. Urządzenie zostało skonfigurowane w sposób zapewniający pracę w zakresie częstotliwości (2400–5725 MHz) przeznaczonych do użycia dla tego typu urządzeń na terytorium Rzeczypospolitej Polskiej. Próby samodzielnej zmiany przez użytkownika w urządzeniu ustawienia kraju na inny niż PL (POLAND) może spowodować, że urządzenie będzie funkcjonować w zakresach częstotliwości do tego nieprzeznaczonych (zabronionych). Poniższa tabela określa państwa członkowskie, w których istnieją ograniczenia w oddawaniu do użytku lub obowiązują wymagania dotyczące konieczności uzyskania zezwolenia na używanie urządzenia w zakresie pracy w częstotliwościach od 5150 MHz do 5875 MHz.

AT	BE	BG	CH	CY	CZ
DE	DK	EE	ES	FI	
FR	HR	HU	IE	IS	IT
LI	LT	LV	LV	MT	NL
NO	PL	PT	RO	SE	SI
SE	TR	UK			

UPROSZCZONA DEKLARACJA ZGODNOŚCI

Shenzhen Skyworth Digital Technology Co. Ltd Block A, Skyworth Building, Gaixin AVE.1.S Nanshan District, Shenzhen 518057 China oświadcza, że dekodery HY4402 jest zgodny z dyrektywą Parlamentu Europejskiego i Rady 2014/53/UE z dnia 16 kwietnia 2014 r. w sprawie harmonizacji ustawodawstw państw członkowskich dotyczących udostępniania na rynku urządzeń radiowych i uchylającą dyrektywę 1999/5/WE. Pełna treść deklaracji zgodności dostępna jest na stronie: www.strong.tv/en/Doc/

Informacja o zakresie częstotliwości radiowych pracy urządzenia i maksymalnej mocy nadawania

	Częstotliwość	Maksymalna moc nadawania EIRP	Norma
Wi-Fi 2.4 GHz	2400–2483.5 MHz	17,07 dBm (802.11b)	EN 300 328 V 2.2.2
Wi-Fi 5 GHz	5150–5350 MHz	19,78 dBm (802.11a)	EN 301 893 V 2.1.1
Bluetooth 2.4 GHz	2400–2483.5 MHz	9,55 dBm	EN 300 328 V 2.2.2
Bluetooth LE 2.4 GHz	2400–2483.5 MHz	6,74 dBm	EN 300 328 V 2.1.1

UTYLIZACJA ZUŻYTEGO SPRZĘTU

Symbol przekreślonego kosza na śmieci oznacza, że tego urządzenia wraz z akcesoriami (zasilacz, pilot, kable, baterie) nie wolno wyrzucać do zwykłych pojemników na odpady. Obowiązkiem użytkownika jest przekazanie zużytego sprzętu do wyznaczonego punktu zbiórki w celu recyklingu odpadów powstających ze sprzętu elektrycznego i elektronicznego. Właściwy odbiór i recykling sprzętu pomagają zagwarantować, że odpady z urządzeń elektrycznych i elektronicznych zostaną poddane recyklingowi w celu zachowania cennych materiałów oraz ochrony zdrowia ludzkiego i środowiska.

Opakowanie należy poddać segregacji odpadów zgodnie z lokalnymi przepisami. Przed wyrzuceniem opakowania należy odpady odpowiednio rozdzielić i dostarczyć do punktów zbiórki.

Opakowanie zostało wyprodukowane z tektury.

Informacje dotyczące badania urządzeń złączonych z energią (zgodnie z dyrektywą Parlamentu Europejskiego 2009/125/WE):

- Zużycie energii mierzone w trybie aktywnym < 2W
- Zużycie energii mierzone w trybie czuwania < 0,5W





Detailed User Guide

To download scan the QR code or go to: www.t-mobile.pl/c/instrukcje_dekodery

IMPORTER:

STRONG Ges.m.b.H TeinfalstraBe 8/4 Stock, A-1010 Vienna

REPRESENTED by STRONG France SARL, 54 rue de Billancourt, 92100 Boulogne-Billancourt France.

MANUFACTURER:

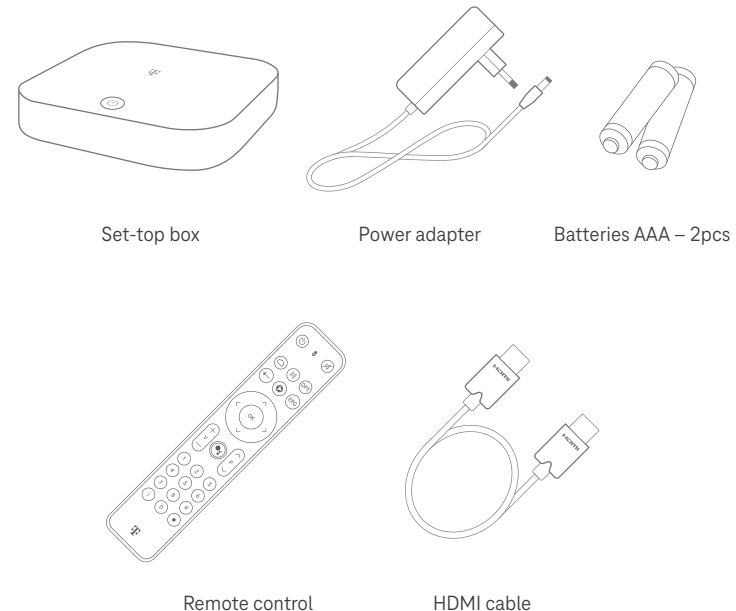
Shenzhen Skyworth Digital Technology Co. Ltd Block A, Skyworth Building, Gaoxin AVE 1.S., Nanshan District, Shenzhen 518057, China.

Made in China

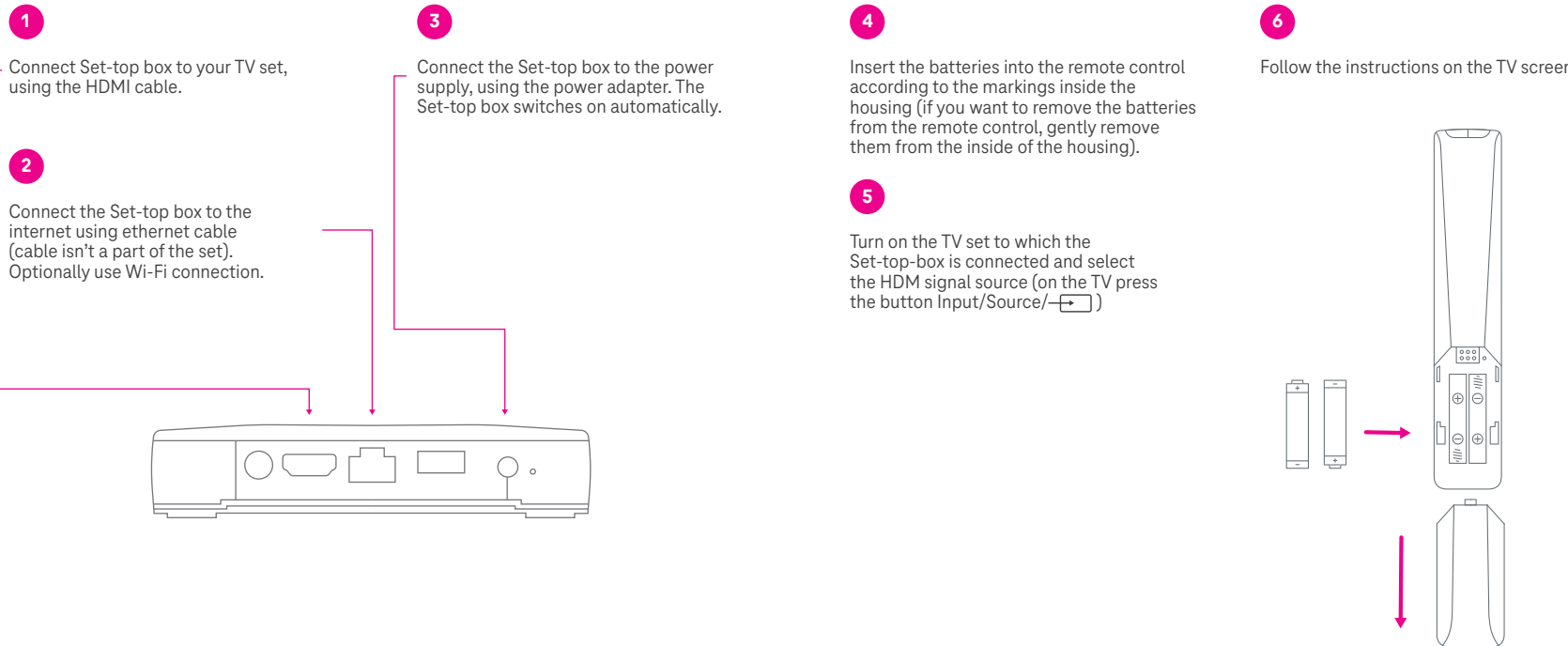
HDMI, HDMI High-Definition Multimedia Interface, and the HDMI Logo are registered trademarks of HDMI Licensing LLC in the US and other countries.

Version 12.04.2023

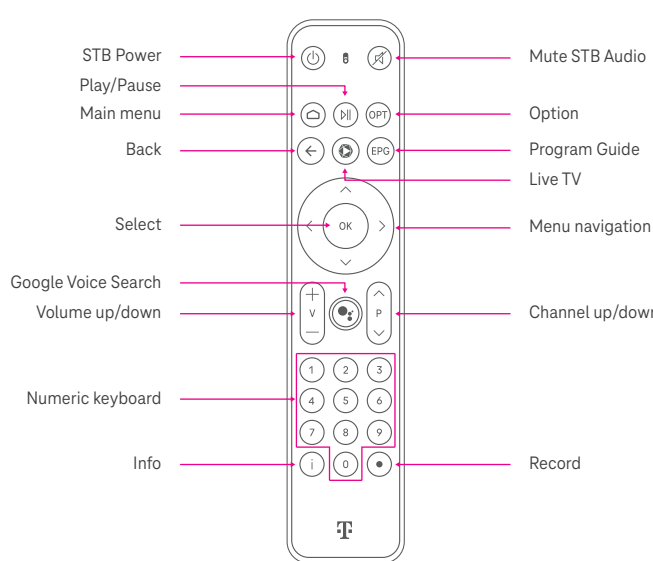
CONTENT OF THE BOX



INSTALLATION INSTRUCTIONS



REMOTE CONTROL FUNCTIONS



SAFETY INSTRUCTIONS

The set-top box complies with international safety standards, but its correct use requires the following safety instructions:

- Before plugging in the power adapter, make sure that all cables are properly connected. Use only the original power adapter included in the sales package.
- Never connect a damaged power adapter to an electrical outlet
- Do not overload the wall socket or the extension cord, connect a safe number of devices to the power supply. Warning! An overload in the power / supply circuit may cause a short circuit or fire.
- Do not place the set-top box on an unstable surface.
- Do not put any objects on top of the set-top box, do not cover or block the ventilation openings, do not expose the device to direct sunlight or moisture.
- Do not use or store the set-top box in excessively hot, cold or dusty places.
- Do not place the set-top box near an open flame, such as a candle.
- Before cleaning, disconnect the set-top box from the power socket. The device may only be cleaned with a dry, soft cloth. Do not expose the device to liquids.

Set-top box specifications:

Model number: HY4402
Operating temperature: 0 °C – 45 °C
Electrical rating: DC 12V-1A
Dimensions: 125 mm × 125 mm × 25 mm

Remote control specifications:

Model number: T4HIS2106/30k
Batteries: 2 × AAA batteries
Wireless features: BLE (Bluetooth Low Energy) and IR (Infrared) transmission

WARRANTY AND SERVICE

Under no circumstances open or attempt any repair on this device, as this may pose a threat to health or life. Such actions will void the warranty. In the event of irregularities in the operation of the set-top box, please contact the appropriate service via the seller.

RESTRICTIONS ON USE

The set-top box is designed for indoor use only. The device has been configured to operate in the frequency range (2400–5725MHz) intended for use with this type of devices on the territory of the Republic of Poland. Any attempts by user to independently change the country setting in the device to other than PL (POLAND) may cause the device to operate in frequency ranges not intended (forbidden).

The table below specifies the Member States in which there are restrictions on commissioning or requirements concerning the need to obtain permission to use the device in the frequency range from 5150 MHz to 5875 MHz.

AT	BE	BG	CN	CY	CZ
DE	DK	EE	ES	FI	FR
GB	GR	HR	HU	IE	IS
IT	LI	LT	LV	LU	MT
NL	NO	PL	PT	RO	SE
SI	SK	TR	UK		

DECLARATION OF CONFORMITY WITH EUROPEAN UNION DIRECTIVES

CE Shenzhen Skyworth Digital Technology Co. Ltd Block A, Skyworth Building, Gaoxin AVE.1.S Nanshan District, Shenzhen 518057 China declares that the device: Set-top box HY4402 complies with Directive 2014/53/EU of the European Parliament and the Council on the harmonization of the laws of the Member States regarding the placing on the market of radio equipment and repealing Directive 1999/5/EC. The full content of the Declaration of Conformity can be found at the following webpage: www.strong.tv/en/Doc/

Information about the radio frequency of the device and the maximum transmitting power

	Frequency	Maximum Transmit Power EIRP	Standard
Wi-Fi 2.4 GHz	2400–2483.5 MHz	17.07 dBm (802.11b)	EN 300 328 V 2.2.2
Wi-Fi 5 GHz	5150–5350 MHz	19.78 dBm (802.11a)	EN 301 893 V 2.1.1
Bluetooth 2.4 GHz	2400–2483.5 MHz	9.55 dBm	EN 300 328 V 2.2.2
Bluetooth LE 2.4 GHz	2400–2483.5 MHz	6.74 dBm	EN 300 328 V 2.1.1

DISPOSAL OF USED EQUIPMENT

The symbol of the crossed out trash can means that this device and its accessories (power supply, remote control, cables, batteries) must not be disposed of with ordinary waste bins. The user is obliged to hand over the waste equipment to a designated collection point for the recycling of waste generated from electrical and electronic equipment. Proper collection and recycling of equipment helps ensure that waste electrical and electronic equipment is recycled to conserve valuable materials and protect human health and the environment.

The packaging must be segregated according to local regulations. Before discarding the packaging, the waste should be properly separated and delivered to collection points.

The packaging is made of cardboard.

Information on testing energy-related equipment (in accordance with European Parliament Directive 2009/125/EC):

- Power consumption in ACTIVE STANDBY MODE < 2W
- Power consumption in PASSIVE STANDBY MODE < 0.5W

